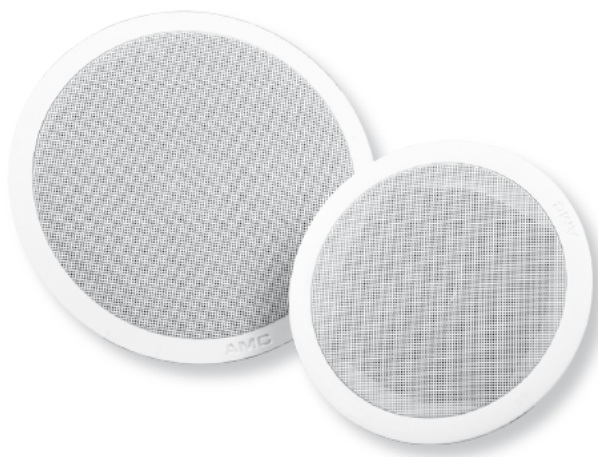




PC- 5T / PC- 5TX / PC- 8T / PC- 8TX Потолочный коаксиальный громкоговоритель



ВАЖНО!

Перед подключением и использованием акустической системы (АС), пожалуйста, прочтите внимательно это руководство и обращайтесь к нему в своей дальнейшей работе. Это руководство является неотъемлемой частью АС и должно передаваться вместе с АС в случае смены ее владельца, что необходимо как для ее правильной инсталляции и использования, так и для обеспечения ее сохранности и работоспособности. Компания AMC не несет ответственности за работу АС в случае ее неправильной установки или использования.

МЕРЫ ПРЕДОСТОРОЖНОСТИ

1. Прочитайте эти пункты особо внимательно, т.к. они содержат очень важную информацию.
2. Акустические системы AMC подразумевают совместное использование с оборудованием, в котором используется высокое напряжение. Поэтому, во избежание удара электрическим током, никогда не осуществляйте установку или подключение при включенном электропитании.
3. Перед включением оборудования, которое используется в составе звукового комплекта (усилители мощности, микшерные пульта, источники сигнала и пр.), убедитесь, что все подключения произведены правильно, а напряжение сети составляет 220-230 Вольт.
5. Для защиты силового кабеля от повреждений убедитесь, что он расположен так, что по нему не будут ходить или придавливать какими-либо предметами.
6. Во избежание удара электрическим током никогда не разбирайте и не открывайте корпуса приборов, внутри нет никаких необходимых пользователю регуляторов или переключателей.
7. Будьте уверены, что внутрь корпуса АС не проникнут никакие предметы или жидкости, это может привести к короткому замыканию.
8. Никогда не пытайтесь вносить в конструкции этой АС какие-либо изменения, а также проводить с ней операции, не описанные в данном руководстве. Свяжитесь с авторизованным сервис центром или квалифицированными специалистами в следующих случаях:
 - оборудование не работает или работает неправильно;
 - внутрь корпуса попали какие-либо предметы или жидкости;
 - АС подверглась сильному удару.
9. Когда оборудование не используется в течение длительного времени, отключите питание и отсоедините сетевой шнур.
10. Если АС начинает источать подозрительные запахи или дым, немедленно выключите питание всего звукового комплекта.
11. Не подключайте АС к неизвестному вам оборудованию и не используйте с неизвестными аксессуарами. Для подвеса этой АС используйте специальные точки подвеса, никогда не используйте в этих целях не предназначенные для этого элементы. Будьте уверены, что поверхность, на которую вы подвешиваете АС, достаточно крепкая и надежная, чтобы выдержать вес АС и быть устойчивой к естественным колебаниям ее корпуса.
12. AMC настоятельно рекомендует доверить инсталляцию этой АС квалифицированным специалистам. Эта система удовлетворяет существующим в настоящее время стандартам по использованию электроприборов.



13. Множество механических и электрических факторов должны быть учтены при инсталляции профессиональной АС (в добавление к чисто акустическим, таким как: звуковое давление, углы охвата, частотный отклик и т.д.).

14. УХУДШЕНИЕ СЛУХА. Высокий уровень громкости может привести к перманентному ухудшению слуха.

PC серия

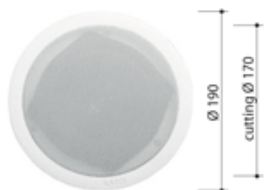
Функциональные особенности

- Современная PC-серия – это линейка потолочных акустических систем, в которой высокие динамические и частотные характеристики сочетаются с легким и прочным пластиковым корпусом.
- Динамики, используемые в АС PC-серии, выдерживают максимальные пиковые нагрузки, до 3 раз превосходящие номинальную мощность.
- Катушки громкоговорителей обеспечивают максимальную эффективность и высокую скорость для точного мгновенного отклика. Внутренняя/внешняя технология намотки провода катушки обеспечивает максимальную надежность, а магниты гарантируют отличный контроль низов и нижней середины в воспроизводимом спектре частот.
- Корпуса всех АС изготовлены из специального полипропиленового материала, являющегося итогом многолетней работы над разработкой пластиковых корпусов АС. Этот материал обеспечивает небольшой вес АС, при этом отлично устраняя резонансы в области НЧ.
- Материалы используемые при производстве диффузоров динамиков, позволяют использовать их в среде с повышенной влажностью

ОСНОВНЫЕ ТЕХНИЧЕСКИЕ ХАРАКТЕРИСТИКИ АС

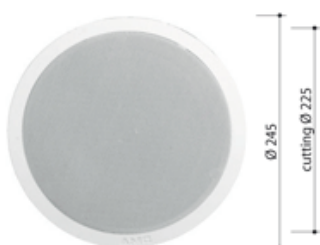
	PC 5T	PC 8T
Rated power	10 W	20 W
Transformer power taps	10 W - 5 W - 2,5 W - 1,25 W	20 W - 10 W - 5 W - 2,5 W
Sensitivity	88 dB (1 W/1 m)	88 dB (1 W/1 m)
Maximum SPL	98 dB (Pmax/1 m) at 15694 Hz	101 dB (Pmax/1 m) at 15249 Hz
Frequency response	90 Hz – 20 kHz	80 Hz – 20 kHz
Dispersion at 1000 Hz	120° conical	120° conical
Driver dimensions	5" (130 mm) woofer, 0,5" (13 mm) tweeter, coaxial	8" (200 mm) woofer, 0,5" (13 mm) tweeter, coaxial
Dimensions	ø 190 mm × 70 mm	ø 245 mm × 95 mm
Weight	1,1 kg	2,1 kg
Material	Plastic	Plastic
Colour	White (RAL 9016)	White (RAL 9016)

PC 5T



unit: mm

PC 8T



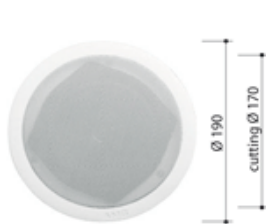


Public Address System

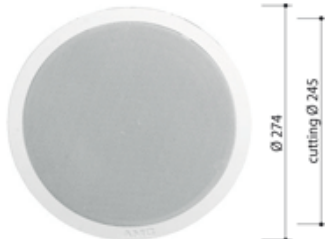
	PC 5TX	PC 8TX
Rated power	10 W	20 W
Transformer power taps	10 W - 5 W - 2,5 W - 1,25 W	20 W - 10 W - 5 W - 2,5 W
Sensitivity	88 dB (1 W/1 m)	89 dB (1 W/1 m)
Maximum SPL	98 dB (Pmax/1 m) at 884 Hz	102 dB (Pmax/1 m) at 5415 Hz
Frequency response	100 Hz – 20 kHz	60 Hz – 20 kHz
Dispersion at 1000 Hz	120° conical	120° conical
Driver dimensions	5" (130 mm) woofer, 0,5" (13 mm) tweeter, coaxial	8" (200 mm) woofer, 0,5" (13 mm) tweeter, coaxial
Dimensions	ø 190 mm × 80 mm	ø 274 mm × 105 mm
Weight	1,1 kg	2,1 kg
Material	Plastic	Plastic
Colour	White (RAL 9016)	White (RAL 9016)

unit: mm

PC 5TX



PC 8TX



Если у вас возникли трудности или вопросы при подключении систем, обращайтесь за консультациями в ближайший авторизованный центр АМС.

Телефон единой справочной службы – (495) 748-3032