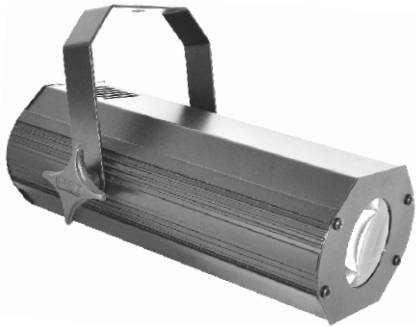


# MINIsport LED

## РУКОВОДСТВО ПО ЭКСПЛУАТАЦИИ

### ПРОЖЕКТОР ДЛЯ ПОДСВЕТКИ ЗЕРКАЛЬНЫХ ШАРОВ



MINIsport LED может быть использован для подсветки зеркальных шаров в интерьере освещении, на дискотеках, заведениях развлекательного формата или для создания специальной атмосферы на детских праздниках.

В новой версии прибора используется светодиодный источник света мощностью 3 Вт, благодаря чему существенно снизилась потребляемая мощность, и увеличился срок службы источника света.

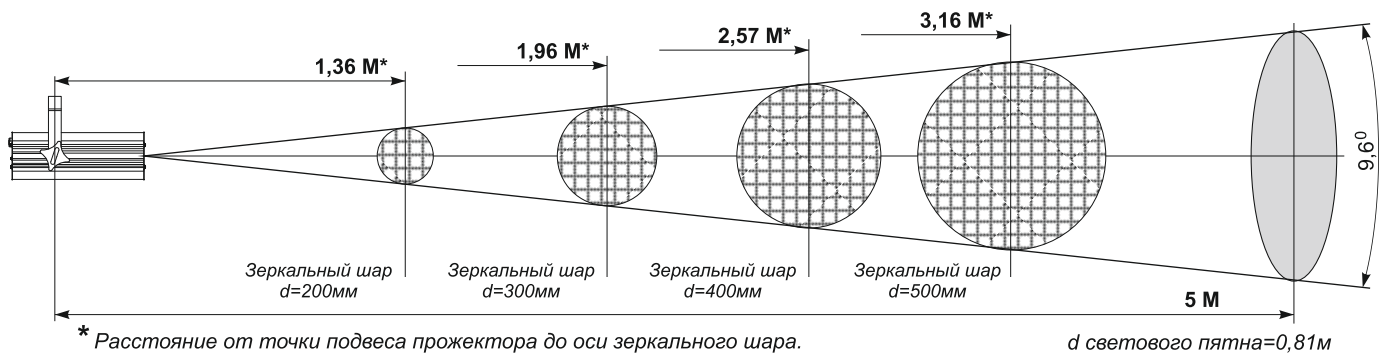
Оптическая система MINIsport LED позволяет добиться яркого, хорошо читаемого эффекта повторяя эффект движущегося «звездного неба». Для наилучшего результата рекомендуется использовать 2 прожектора, освещая зеркальный шар с обеих сторон. Воспользуйтесь фотометрической схемой данного руководства для определения точной дистанции от прожектора до зеркального шара (используются стандартные размеры зеркальных шаров).



#### ВАЖНО!

Световая отдача прибора сильно зависит от состояния поверхностей линзы! По мере необходимости производить чистку поверхностей линзы при помощи тампона из мягкой ткани, слегка смоченного в этиловом спирте, с последующей протиркой сухим тампоном.

### ФОТОМЕТРИЧЕСКАЯ СХЕМА



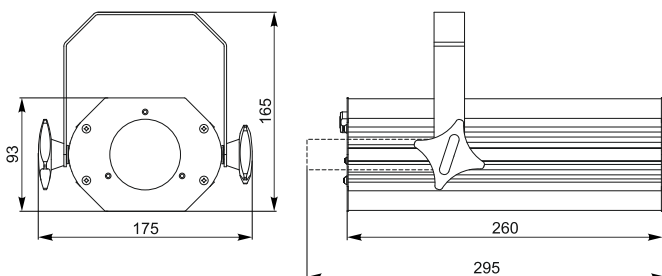
### ТЕХНИЧЕСКИЕ ХАРАКТЕРИСТИКИ

Напряжение питания	100-240 В /50 Гц
Потребляемая мощность	не более 3Вт
Число и тип используемых светодиодов	LED-3W - 1шт, белый
Расчётный срок службы	не менее 30 000 ч.
Угол раскрытия луча	9,6°
Рабочее положение	произвольное
Режим работы	продолжительный
Вес, кг	1,4 кг

### КОМПЛЕКТНОСТЬ ПОСТАВКИ

Прожектор "MINIsport LED" - 1 шт.  
Коробка упаковочная - 1 шт.  
Руководство по эксплуатации, паспорт - 1 шт.

### ГАБАРИТНЫЕ РАЗМЕРЫ



### EAC

Световой прибор сертифицирован системой РОСТЕСТ, сертификат соответствия № РОСС RU.АЯ46.В02309.



#### ВАЖНО

### ПОДКЛЮЧЕНИЕ И УСТАНОВКА. ТРЕБОВАНИЯ ПО ТЕХНИКЕ БЕЗОПАСНОСТИ.

Прожектор должен эксплуатироваться в закрытых помещениях с комнатной температурой.

После установки прожектора подключите сетевой шнур, проверьте надежность заземления!

При эксплуатации прибора соблюдайте общие правила электробезопасности при пользовании электроприборами. Все электрические соединения и обслуживание прожектора должен выполнять квалифицированный специалист.

**ВНИМАНИЕ!** Все работы по обслуживанию и ремонту прожектора производить только после отключения питания!

**ЗАПРЕЩАЕТСЯ** эксплуатация прожектора без заземления и электрической защиты (предохранители, автоматы)!

**НЕ ЗАКРЫВАЙТЕ** вентиляционные отверстия!

[WWW.IMLIGHT.RU](http://WWW.IMLIGHT.RU)

РОССИЯ, 610050, г. Киров, ул. Луганская, 57-Б  
тел./факс: /8332/ 340-344 (многоканальный), mailto: imlight@show.kirov.ru

**IM  
IMAGE  
LIGHT**



## ПРОЖЕКТОРЫ НА СВЕТОДИОДАХ

### НОВЫЕ УСЛОВИЯ ГАРАНТИЙНЫХ ОБЯЗАТЕЛЬСТВ

Уважаемый покупатель!

Компания «ИМЛАЙТ» выражает благодарность за Ваш выбор и гарантирует высокое качество и безупречное функционирование данного изделия при соблюдении правил его эксплуатации.

### ГАРАНТИЙНЫЙ ТАЛОН № \_\_\_\_\_

Тип изделия:	Прожектор подсветки зеркальных шаров.
Модель:	MINIspot LED
Серийный номер:	
<b>Сведения о продавце:</b>	
Место продажи:	
Адрес:	
Телефон:	
E-mail:	
Товар получил в исправном состоянии. С условиями гарантии ознакомлен и согласен.	Дата продажи:
Подпись покупателя:	М. П.

Российская федерация, Кировская область, 610050, г. Киров, ул. Луганская, 57-Б  
тел./факс: /8332/ 340-344 (многоканальный)  
отдел производства: light@show.kirov.ru  
отдел реализации: г. Киров - dealer@show.kirov.ru  
г. Москва - dealer@msk.ilight.ru



**ВНИМАНИЕ!** Гарантийный талон действителен только при наличии печати и подписи продавца!

---

**Дополнение к инструкции по эксплуатации.**

Данное изделие представляет собой технически сложное светотехническое оборудование и предназначено для использования в различных развлекательных комплексах. При бережном и внимательном обращении оно будет служить Вам долгие годы. В ходе эксплуатации не допускайте механических повреждений, попадания во внутрь посторонних предметов, жидкостей, насекомых, в течение всего срока службы следите за сохранностью маркировочной наклейки с обозначением наименования модели и серийного номера изделия.

**ВНИМАНИЕ!**

Перед началом эксплуатации изделия внимательно ознакомьтесь с условиями эксплуатации, описанными в паспорте изделия и условиями гарантийного обслуживания, описанными в данном гарантийном талоне. Во время монтажа и эксплуатации изделия, пожалуйста, соблюдайте основные правила по технике безопасности. Своевременно проводите профилактические работы, описанные в паспорте изделия.

**Уважаемый покупатель!**

Если у вас возникли вопросы по работе нашего оборудования, замечания или предложения обратитесь к нашему представителю в Вашем городе или непосредственно в производственный отдел нашей компании.

**Информация о передаче товара в сервисные центры.**

Передача товара в сервисные центры компании «ИМЛАЙТ» осуществляется через официальных дилеров компании по месту приобретения товара. Кроме того вы можете обратиться в ближайший авторизованный сервисный центр компании «ИМЛАЙТ» в вашем регионе.

**Информация о сервисных центрах компании «Имлайт».****г. Киров:**

Российская федерация, 610050, г. Киров, ул. Луганская, 57-Б.  
Телефон 8 (8332) 340-344 доб. 211, e-mail: service@show.kirov.ru

**г. Москва:**

Российская федерация, 121170, г. Москва, Кутузовский проспект, д.36, стр.11, офис №1.  
Телефон 8 (495) 772-79-36, e-mail: service@msk.imlight.ru

**Отметки о проведенном ремонте:**

Дата ремонта	Произведённый ремонт	Подпись мастера