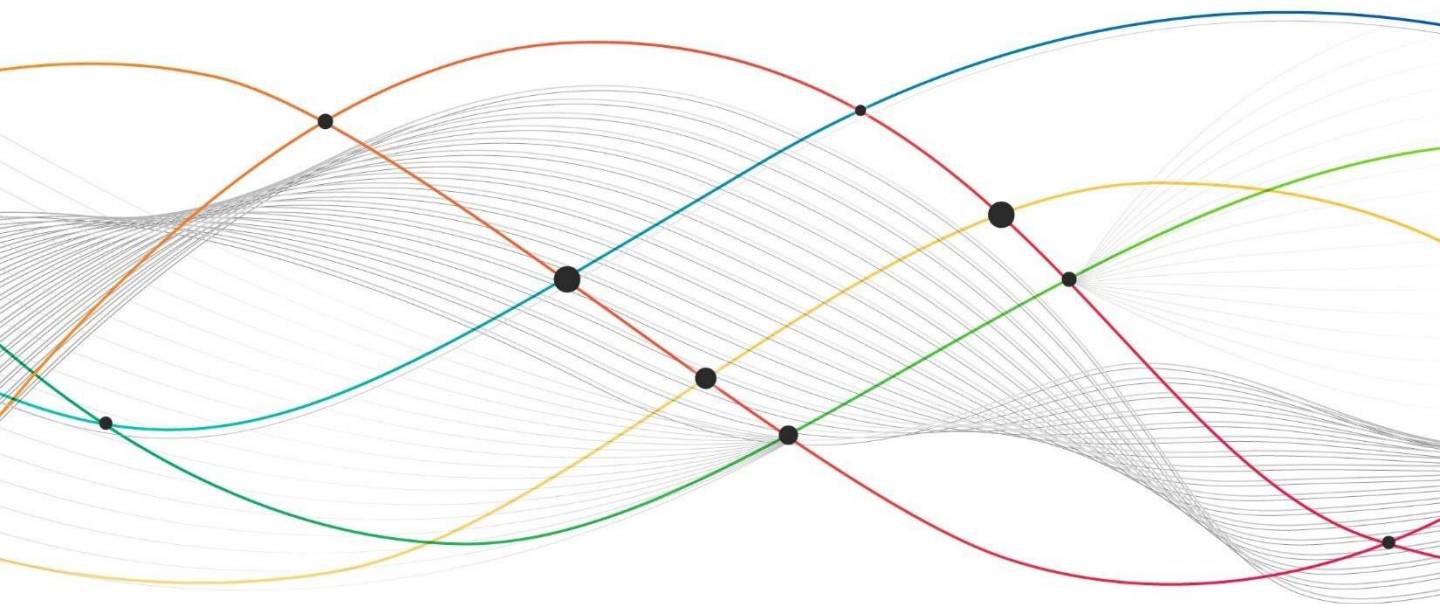


# Светодиодный экран All-in-One

## Спецификация

Prestel LED-AIO6W

136"



## LED-A106W



### Обзор

Светодиодный экран Prestel — представляет собой компактное и интегрированное решение, которое включает в себя все необходимое оборудование, такие как светодиодные модули, контроллеры и крепления.

### Характеристики

**Энергоэффективность и экологичность:** благодаря использованию схемы с общим катодом для низкого энергопотребления, высокой частоте обновления, технологии HDR и высокой 16-битной градации серого.

**Превосходное качество отображения:** широкий угол обзора, превышающий 160°, с контролем плоскостности в пределах 0,15 мм, что гарантирует отсутствие цветовых отклонений.

**Поддержка двух систем:** оснащен системами управления Android и Windows (опционально), что позволяет устанавливать пользовательские приложения для различных сценариев.

**Инфракрасный сенсор (опционально):** многоточечный инфракрасный сенсор, технология со сверхнизкой задержкой для более плавной работы.

## Технические характеристики

Параметр	Значение
Технология	COB
Шаг пикселя (мм)	1.25
Размер дисплея (мм)	3000 x 1687,5
Разрешение (Ш×В)	1920*1080
Операционная система	Android 13
OPS (Опция)	I5 8G+128G
Водные интерфейсы	HDMI2.0*2, USB3.0*1, USB2.0*1
Выходные интерфейсы	HDMI2.0*1, AUDIO*2, SPDIF*1
Интерфейсы управления	USB, RJ45, Type-C, SENSOR (опция), USB2.0
Wi-Fi	Wi-Fi6
Управление	пульт ДУ / Голос
Динамики	5W*2
Сенсор (Опция)	Десятиточечный инфракрасный сенсор
Цветовая температура (К)	2000~12000
Углы обзора (Г/В)	170°/170°
Вес нетто (кг)	115 ±1
Яркость (кд/м <sup>2</sup> )	600 тип.; 700 макс.
Контрастность	10000:1
Макс. потребляемая мощность (W)	≤2530
Средняя потребляемая мощность (W)	≤1020
Питание	AC100~240V (50~60Hz)
Макс. рассеивание тепла (BTU/m <sup>2</sup> /H)	≤3480
Ср. рассеивание тепла (BTU/m <sup>2</sup> /H)	≤1390
Частота кадров	50/60Hz
Частота обновления	3840Hz
Уровни градаций серого	13~16bit
Рабочая температура	-10°C~+45°C
Рабочая влажность	10%~80%RH (без конденсации)
Наработка на отказ (час.)	100 000
Обслуживание	Переднее
Защита	IP41

Примечание 1: Параметры товара могут быть изменены, приведенные выше параметры приведены только для справки;

Примечание 2: Из-за партийного характера производства продукции могут быть отклонения примерно на 5%-10% по яркости, энергопотреблению и другим параметрам. Конкретные параметры основаны на фактической ситуации.